

NÁZEV STAVBY : Humanizace třetí domácnosti  
(stavební úpravy)  
Klentnice 81, 692 01 Klentnice  
k.ú. Klentnice, č.p. 389

INVESTOR : Srdce v domě, p.o.  
Klentnice 81  
692 01 Mikulov

#### **D. 1.4.1 Technika prostředí staveb - ZTI**

## **T E C H N I C K Á Z P R Á V A**

**DPS**

ZODPOVĚDNÝ PROJEKTANT: Ing. Jan Řehoř  
DATUM: 23.10.2023



Ing. Jan Řehoř, Podevší 175/7, 725 28 Ostrava - Hošťálkovice  
tel.: 604 139 207 / e-mail: RehorJ@email.cz / IČ: 74138103  
ČKAIT 1103832 – IP00 (pozemní stavby)

## ***Z á k l a d n í ú d a j e:***

Stavba:	:	Humanizace třetí domácnosti (stavební úpravy) Klentnice 81, 692 01 Klentnice k.ú. Klentnice, č.p. 389
Místo stavby	:	Klentnice 81, 692 01 Klentnice
Okres	:	Břeclav, Jihomoravská kraj
Stavebník	:	Srdce v domě, p.o. Klentnice 81 692 01 Mikulov
Zodpovědný projektant	:	Ing. Jan Řehoř Podevsí 175/7 725 28 Ostrava - Hošťálkovice IČ: 741 381 03 ČKAIT 1103832

Projektová dokumentace je navržena v souladu s platnými předpisy a jsou v ní zahrnuty všechny požadavky dotčených orgánů.

Veškeré názvy materiálů příp. výrobců těchto materiálů jsou informativní pro určení standardu technických požadavků. Proto je možné tyto materiály po dohodě s investorem zaměnit za jiné se shodnými technickými parametry.

Stavbu lze provádět jen na základě dokumentace pro provedení stavby.

V případě odchýlení od projektové dokumentace a změn při realizaci, které nebudou v souladu s projektovou dokumentací, je zhotovitel stavby povinen tuto změnu oznámit projektantovi a nechat si tuto změnu projektantem schválit dodatkem k projektové dokumentaci, či zápisem do stavebního deníku. V případě provedení změn, které nebyly projektantem odsouhlaseny, nenese projektant odpovědnost za vady stavby touto změnou přímo i nepřímo zapříčiněné.

### **a) popis objektu:**

Jedná se o stavební úpravy stávajícího objektu pro osoby se zdravotním postižením. Stavební úpravy se týkají objektu E. Dojde ke změně dispozic, výměně oken a zateplení objektu (toto je řešeno samostatným projektem od fa. ASA expert). Projektová dokumentace řeší vnitřní rozvody ZTI.

### **b) Splašková kanalizace**

Splaškové vody budou svedeny do stávající kanalizace, která je umístěna na severním štítu objektu. Napojení se provede do stávající šachty.

Vnější kanalizace a kanalizace v základech bude uložena do pískového lože tl. 100 mm s obsypem z materiálu s odstupňovanou zrnitostí (max. zrnitost 45 mm – původní zeminy)

Pro odvod splaškové vody z objektu je navržena nová vnitřní kanalizace z PP trubek spojovanými hrdlovými tvarovkami. Kanalizace bude napojena na stávající rozvody v podkroví. Minimální sklon

připojovacího potrubí bude 3%. Veškeré zařizovací předměty budou napojeny přes zápachovou uzávěrku. Zápachová uzávěrka musí být volně přístupná. Uchycení potrubí kanalizace bude provedeno dle montážního postupu výrobce potrubí. Při prostupu konstrukcemi bude potrubí izolováno proti přenosu hluku.

Svodné potrubí bude uloženo v zemi a bude provedeno z potrubí PVC hrdlového, SN4 DN 110, 125 a 160.

### **c) Dešťová kanalizace, vsakovací objekt**

Dešťová kanalizace se neřeší, není zasahováno do dešťové kanalizace.

### **d) Vnitřní vodovod**

Přívod vody do je řešen stávající přípojkou z vodovodní sítě. Tato přípojka ze severní strany bude sloužit pouze pro připojení záchodů v 1.NP a 2.NP. Toto je navrženo s ohledem na budoucí možné napojení dešťových vod. Projekt nezasahuje do stávající vodovodní přípojky. Ostatní zařizovací předměty budou napojeny ze stávajícího spojovacího krčku – jižní strana fasády E. Z této strany bude rovněž i přivedena nová teplá voda a cirkulace.

Potrubí studené, teplé vody a cirkulace bude z trubek PPR PN16 a PN20 spojovaných polyfúzním svařováním. Dimenze potrubí byly navrženy dle ČSN EN 806-3. Rozvody studené vody budou izolovány polyuretanovou izolací tl. 9mm. Rozvody teplé vody budou izolovány polyuretanovou izolací tl. 20mm. Pro potrubí vedené ve zdi, při průchodu stropem, křížení a ve spojovacích místech může být tloušťka izolace poloviční. Uchycení potrubí bude provedeno dle montážního postupu výrobce.

Teplá voda bude připravována stávajícím způsobem v kotelně. Na rozvodu cirkulace budou osazeny vyvažovací armatury.

Nebude zasahováno do rozvodů potrubí v podkroví. Napojení se provede ve 2.NP, blíže je zakresleno ve výkresové dokumentaci.

Provede se osazení nových hydrantových skříní s tvarově stálou hadicí – typ D25/30. Hydranty budou osazeny na schodišti v 1.NP a 2.NP. Hydrant v podkroví bude ponechán provede se pouze jeho propojení s novým rozvodem ve 2.NP.

Rozvod požární vody je nízkouhlíkaté oceli DN25, spojování se provede lisováním. Napojení na rozvodu požární vody se provede přes trubní oddělovač DN25 BA295S-A.

### **e) Zařizovací předměty**

Zařizovací předměty jsou použity standartního provedení dle výběru stavebníka. Připojení zařizovacích předmětů je provedeno přes zápachovou uzávěrku a rohových ventilů G1/2 a G3/8“.

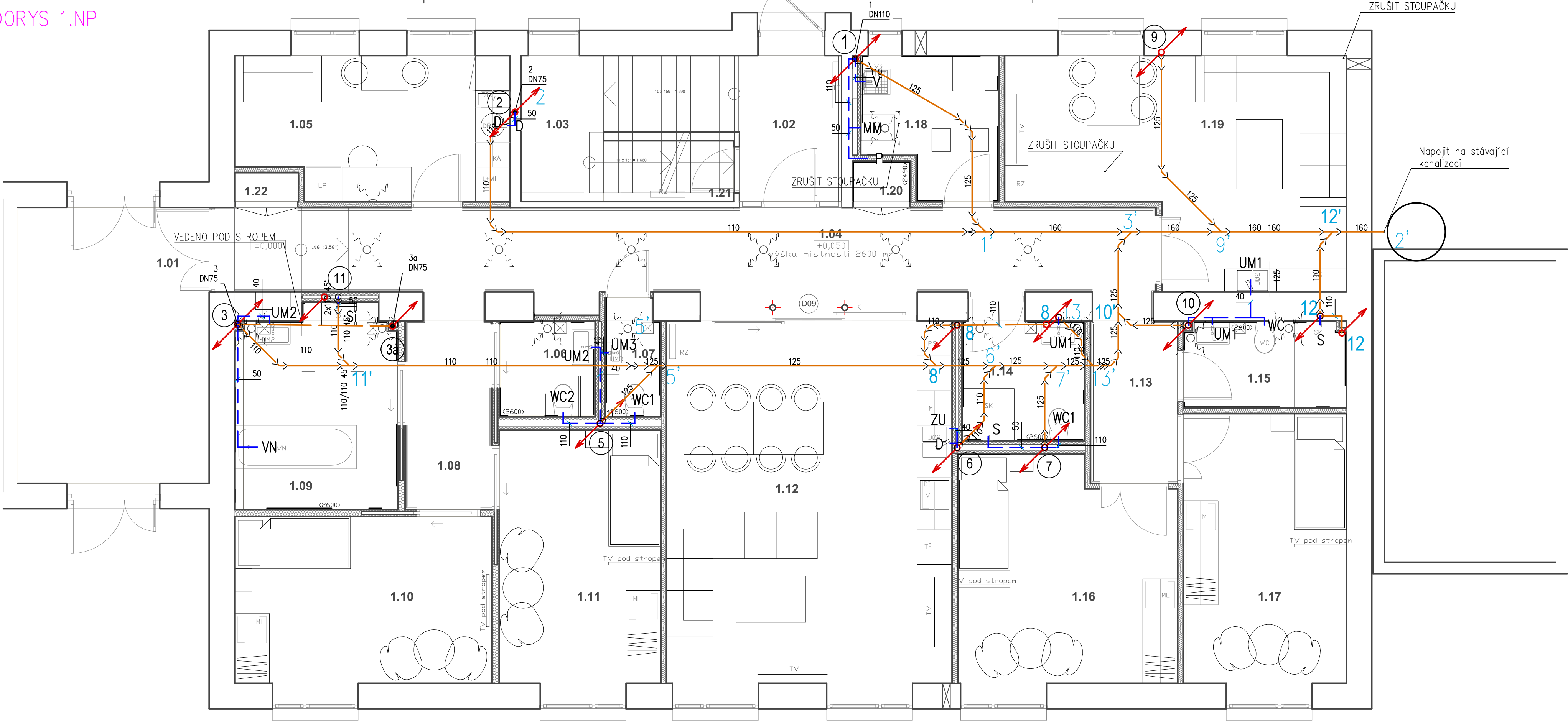
Blíže je řešeno ve výkresové dokumentaci.

### **f) Podklady**

- ČSN EN 806 – 1 Vnitřní vodovod pro rozvod vody určené k lidské spotřebě. Část 1: Všeobecně
- ČSN EN 806 – 2 Vnitřní vodovod pro rozvod vody určené k lidské spotřebě. Část 2: Navrhování
- ČSN 75 5455 Výpočet vnitřních vodovodů
- ČSN EN 15316-3-1 Soustavy teplé vody, charakteristiky potřeb (požadavky na odběr vody)

- ČSN EN 15316-3-2 Soustavy teplé vody, rozvody
- ČSN EN 15316-3-3 Soustavy teplé vody, příprava
- ČSN 75 6760 Vnitřní kanalizace
- ČSN EN 12056 – 1 Vnitřní kanalizace – Gravitační systémy. Část 1: Všeobecné a funkční požadavky
- ČSN EN 12056 – 2 Vnitřní kanalizace – Gravitační systémy. Část 1: Odvádění splaškových odpadních vod – Navrhování a výpočet
- ČSN 75 69 09 Zkouška vodotěsnosti stok a kanalizačních přípojek

PŮDORYS 1.NP



LEGENDA ČAR A ARMATUR

- Ležatá kanalizace PVC SN4, hrdlový spoj
- Kanalizace vedená pod stropem PP, hrdlový spoj
- Kanalizace svodná, PP, hrdlový spoj
- Kanalizace připojovací z PP, hrdlový spoj
- UM1

Umyvadlo 600X490 mm  
Umyvadlová, stojánková páková baterie, chrom  
2xrohový ventil g1/2 x 3/8", zápachová uzávěrka, výška vývodu kanalizace 530 mm, výška vývodu sv a tv 580 mm
- UM2

Bezbariérové umyvadlo 640X550 mm,  
Místošetřící sifón, sklopné zrcadlo  
Stojánková umyvadlová baterie pro tělesně postižené bez výpusti  
2xrohový ventil g1/2 x 3/8", zápachová uzávěrka, výška vývodu kanalizace 530 mm, výška vývodu sv a tv 580 mm
- UM3

Umyvátko 400X340 mm,  
Umyvadlová, stojánková páková baterie, chrom  
2xrohový ventil g1/2 x 3/8", zápachová uzávěrka, výška vývodu kanalizace 530 mm, výška vývodu sv a tv 580 mm
- WC1

WC kombi, odpad vodorovný  
Sedátko WC duraplastové s kov. Panty  
zadní připojení kanalizace výška 185 mm, výška připojení SV 700 mm, SV g 1/2"
- WC2

Závěsný klozet invalidní s hlubokým splachováním, doporučená výška instalace je 45 cm.  
Délka klozetu je 70 cm,  
Sedátko WC duraplastové s kov. Panty, prodlužovací sada  
zadní připojení kanalizace výška 185 mm, výška připojení SV 700 mm, SV g 1/2"  
Madlo pevné délky 900 mm 1 ks, madlo sklopné délky 800 mm 1 ks
- SI

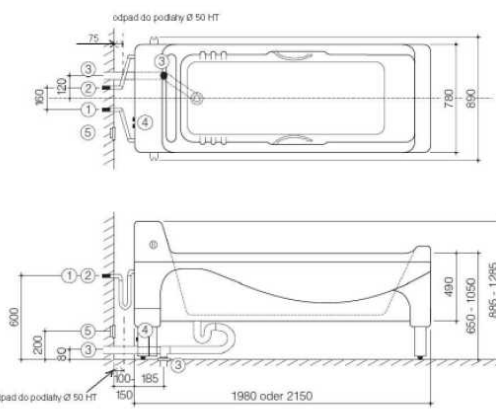
Podomítková sprchová sada, sklopné sedátko ve výši 500 mm  
Výška vývodu vody 900 mm, sklopné madlo délky 800 mm  
Sprchový žlab ke stěně délka 750 mm, 1ks  
Výška vývodu kanalizace –85 mm

- S

Podomítková sprchová sada  
Výška vývodu vody 1000 mm  
Sprchový žlab ke stěně délka 750 mm, 1ks  
Výška vývodu kanalizace –85 mm
- PH

Hydrant s tvarově stálou hadicí D25/30
- VN

Speciální koupací vana



Vodoinstalace

1) Připojení teplé vody R 1/2" nebo R 3/4" tlakovou hadicí pomocí převlečné matice. Výstup vody ze zdi uzavíracím ventilem R 1/2" nebo R 3/4"

2) Připojení studené vody R 1/2" nebo R 3/4" tlakovou hadicí pomocí převlečné matice. Výstup vody ze zdi uzavíracím ventilem R 1/2" nebo R 3/4"

3) Odpad do zdi nebo do podlahy, HT odpadní trubka DN 50 mm (protizácpový sifon je součástí dodávky)

Pozn. Odpad do podlahy co nejblíže zdi! Dodržet rozměry dle výkresu!

Elektroinstalace 230/240 V, 50 Hz, 7 A, 1-fázový, stíhací

4) Síťový kabel 2 m dlouhý, 3 x 1,5. Uzemňovací kabel 2m dlouhý, 1 x 4 (oba jsou součástí dodávky). Připojujeme do vodotěsné krabice (viz 5)

5) Vodotěsná elektro krabice za vanou propojená „Jusim krkem“ s hlavním vypínačem s proudovou ochranou. Přívod do vypínače 16A, chráněn 30 mA. Umístění vypínače dle norem vlevo nebo vpravo od vany – TENTO BOD ZAJISTUJE ODBĚRATEL, STEJNĚ JAKO REVIZI ELEKTRICKÉHO PŘÍPOJE!

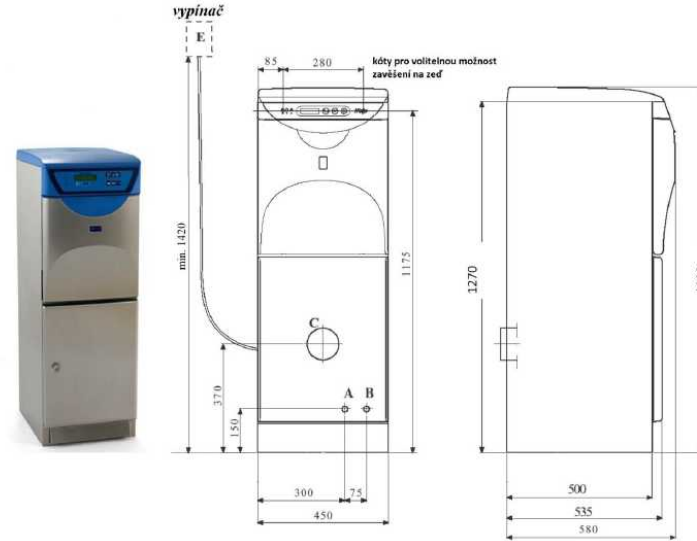
- ZU

Podomítková zápachová uzávěrka pro připojení pračky, myčky
- D

Dřez, součást dodávky kuchyňské linky,  
Dřezová stojánková páková baterie, chrom  
2xrohový ventil g 1/2x3/8", zápachová uzávěrka,  
výška vývodu kanalizace 530 mm, výška vývodu sv a tv 580 mm
- V

Keramická závěsná výlečka s modulem pro zavěšení, nástěnná páková baterie g1/2"  
výška vývodu pro kanalizaci 230 mm, výška sv a tv 1100 mm
- MM

Myčka podložných mís



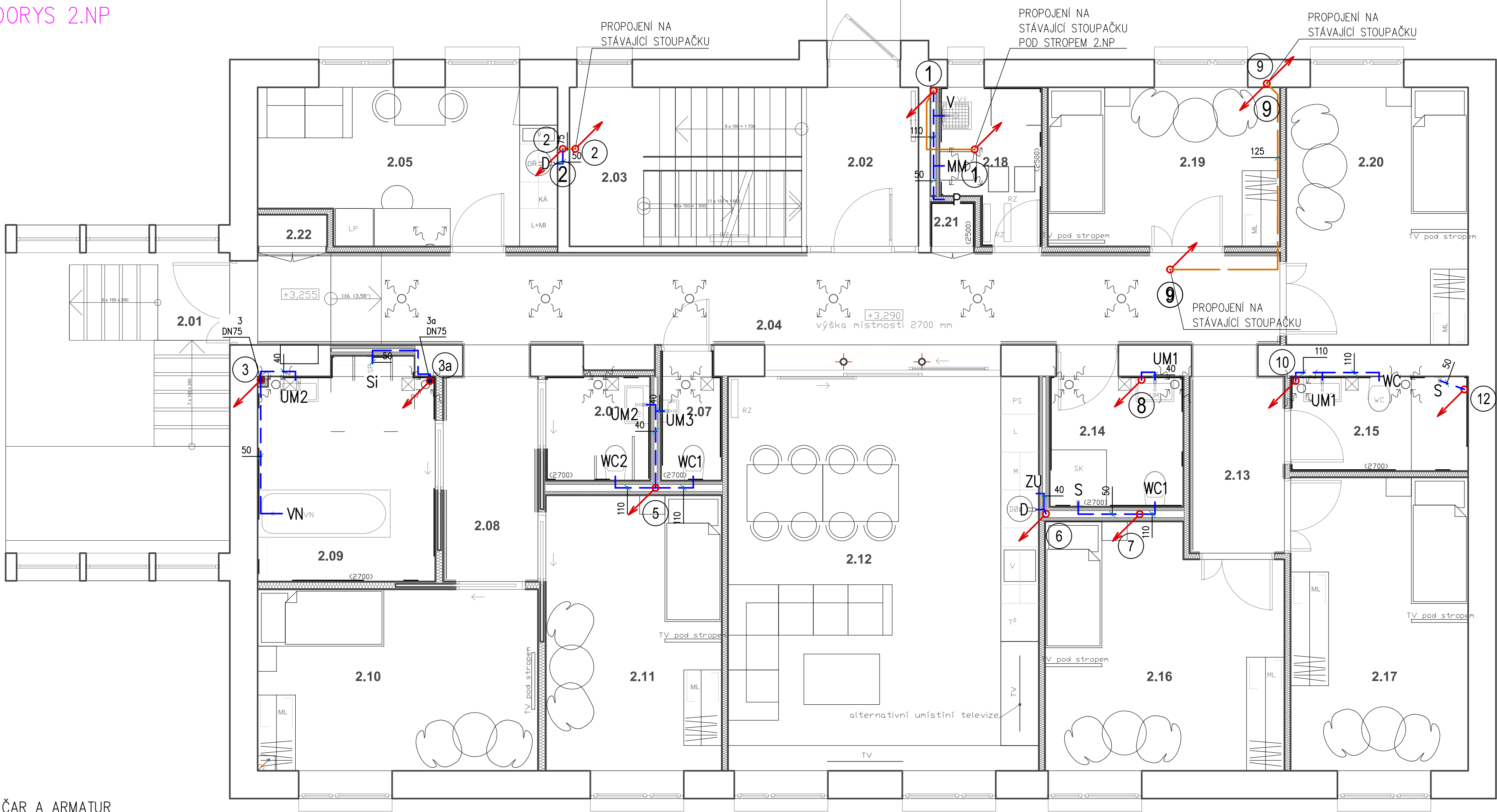
A. Teplá voda 15 mm (1/2" vnější) - přívod roháčkový ventil  
B. Studená voda 15 mm (1/2" vnější) - přívod roháčkový ventil  
C. Odpad S do zdi Ø 110 mm (HT110 / DN100) - napojení odpadu zároveň se zdi  
E. El. připojení do vypínače kabelem s délkou 3m - na stěně v okolí myčky se umístí vypínač 16 A a buď drážkova, nebo šlota se napojí myčka do vypínače. Umístění vypínače závisí na místních podmínkách, vždy však alespoň v minimální stanovené výšce a v dostatečně krátké vzdálenosti pro kabel.  
-Myčka musí být připojena k "ochrannému pospojování" pokud v místnosti není přivedena ekvipotenciální svorkovnice je nutno ji dodělat.  
-El. přívod myčky musí být na samostatném okruhu. NELZE být napojen na místní zásuvkový okruh!!!



OBJEDNATEL	SRDCE V DOMĚ P.O. Klentnice 81 692 01 Mikulov	PROJEKTANT	Ing. Jan Řehoř Podevsi 175/7 725 28 Ostrava-Hošťalkovice tel.: 604 139 207	ZODPOVĚDNÝ PROJEKTANT	Ing. Jan Řehoř Podevsi 175/7 725 28 Ostrava-Hošťalkovice ČKAIT 1103832
STAVBA	Humanizace třetí domácnosti (stavební úpravy) Klentnice 81, 692 01 Klentnice k.ú. Klentnice, č.p. 389			FORMÁT A2	
				STUPEŇ DPS	
				MĚŘÍTKO 1:50	DATUM 23/10/2023
OBSAH	Kanalizace 1.NP			VÝKRES Č.	KOPIE Č.
DIL	D.1.4.1 Technika prostředí staveb - ZTI			D.1.4.1—01	



PŮDORYS 2.NP



LEGENDA ČAR A ARMATUR

- Ležatá kanalizace PVC SN4, hrdlový spoj
- Kanalizace vedená pod stropem PP, hrdlový spoj
- Kanalizace svodná, PP, hrdlový spoj
- Kanalizace přípojevací z PP, hrdlový spoj
- UM1

Umyvadlo 600X490 mm  
Umyvadlová, stojánková páková baterie, chrom  
2xrohový ventil g1/2 x 3/8", zápachová uzávěrka, výška vývodu kanalizace 530 mm, výška vývodu sv a tv 580 mm
- UM2

Bezbariérové umyvadlo 640X550 mm,  
Místošetřící sifón, sklopné zrcadlo  
Stojánková umyvadlová baterie pro tělesně postižené bez výpustí  
2xrohový ventil g1/2 x 3/8", zápachová uzávěrka, výška vývodu kanalizace 530 mm, výška vývodu sv a tv 580 mm
- UM3

Umyvátko 400X340 mm,  
Umyvadlová, stojánková páková baterie, chrom  
2xrohový ventil g1/2 x 3/8", zápachová uzávěrka, výška vývodu kanalizace 530 mm, výška vývodu sv a tv 580 mm
- WC1

WC kombi, odpad vodorovný  
Sedátko WC duraplastové s kov. Panty  
zadní připojení kanalizace výška 185 mm, výška připojení SV 700 mm, SV g 1/2"
- WC2

Závěsný klozet invalidní s hlubokým splachováním, doporučená výška instalace je 45 cm.  
Délka klozetu je 70 cm,  
Sedátko WC duraplastové s kov. Panty, prodlužovací sada  
zadní připojení kanalizace výška 185 mm, výška připojení SV 700 mm, SV g 1/2"  
Madlo pevné délky 900 mm 1 ks, madlo sklopné délky 800 mm 1 ks
- Si

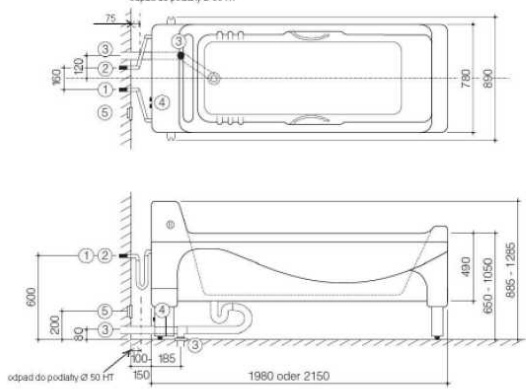
Podomítková sprchová sada, sklopné sedátko ve výši 500 mm  
Výška vývodu vody 900 mm, sklopné madlo délky 800 mm  
Sprchový žlab ke stěně délka 750 mm, 1ks  
Výška vývodu kanalizace –85 mm

- S

Podomítková sprchová sada  
Výška vývodu vody 1000 mm  
Sprchový žlab ke stěně délka 750 mm, 1ks  
Výška vývodu kanalizace –85 mm
- PH

Hydrant s tvarově stálou hadicí D25/30
- VN

Speciální koupací vana



- Vodoinstalace
- Připojení teplé vody R 1/2" nebo R 3/4" tlakovou hadicí pomocí převlečné matice. Výstup vody ze zdi uzavíracím ventilem R 1/2" nebo R 3/4"
  - Připojení studené vody R 1/2" nebo R 3/4" tlakovou hadicí pomocí převlečné matice. Výstup vody ze zdi uzavíracím ventilem R 1/2" nebo R 3/4"
  - Odpad do zdi nebo do podlahy, HT odpadní trubka DN 50 mm (protizápachový sifon je součástí dodávky)
- Pozn. Odpad do podlahy co nejdříve zdi! Dodržet rozměry dle výkresu!
- Elektroinstalace 230/240 V, 50 Hz, 7 A, 1-fázový, střídaný
- 4) Síťový kabel 2 m dlouhý, 3 x 1,5. Uzemňovací kabel 2m dlouhý, 1 x 4 (oba jsou součástí dodávky). Připojíme do vodočetné krabice (viz 5)
- 5) Vodočetná elektro krabice za vanou propojená „husím křížem“ s hlavním vypínačem s proudovou ochranou. Přívod do vypínače 1x6A, chráněn 30 mA. Umístění vypínače dle norem výškově nebo výškově od vany – TENTO BOD ZAJISTUJE ODBĚRATEL, STEJNĚ JAKO REVIZI ELEKTRICKÉHO PŘÍPOJENÍ!

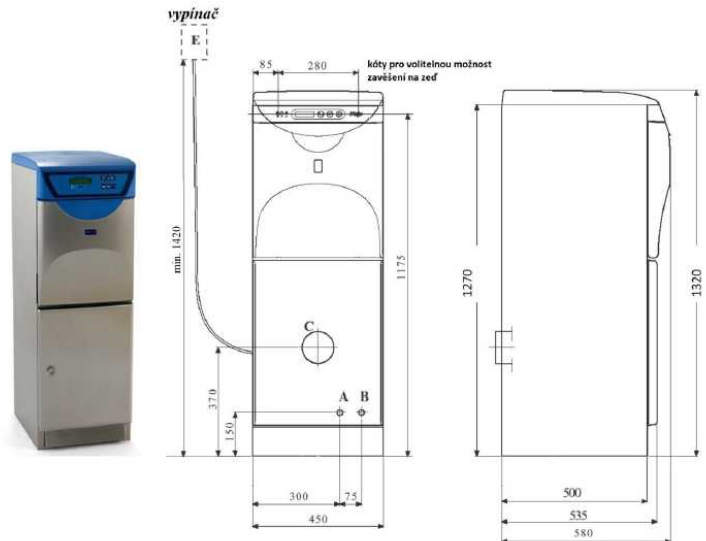
- ZU

Podomítková zápachová uzávěrka pro připojení pračky, myčky
- D

Dřez, součást dodávky kuchyňské linky,  
Dřezová stojánková páková baterie, chrom  
2xrohový ventil g 1/2x3/8", zápachová uzávěrka,  
výška vývodu kanalizace 530 mm, výška vývodu sv a tv 580 mm
- V

Keramická závěsná výlečka s modulem pro zavěšení, nástěnná páková baterie g1/2"  
výška vývodu pro kanalizaci 230 mm, výška sv a tv 1100 mm
- MM

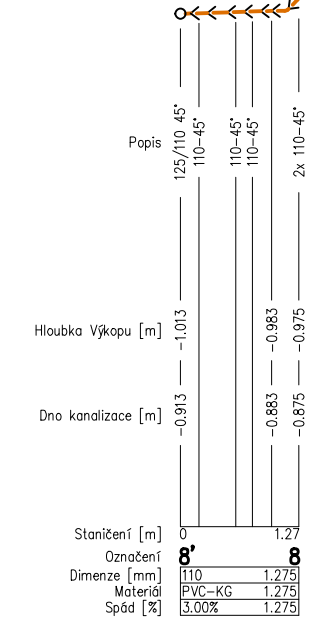
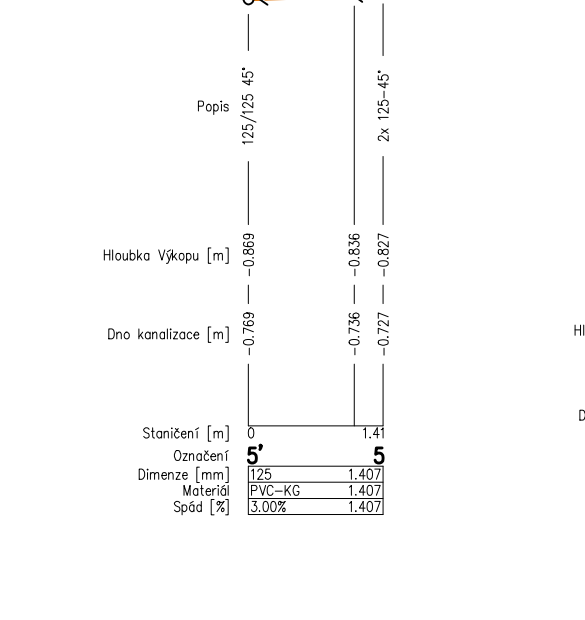
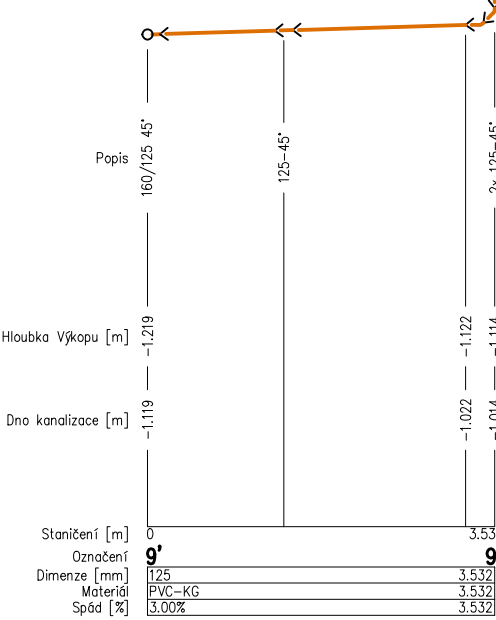
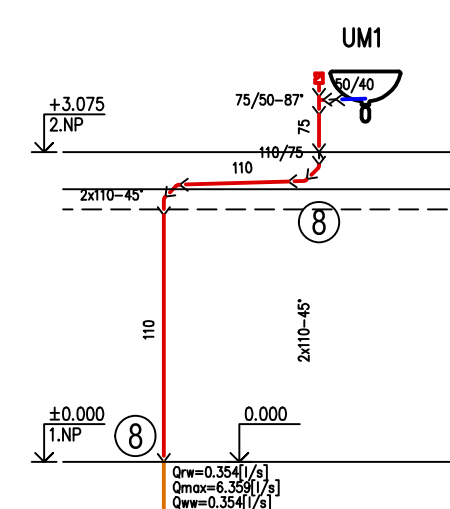
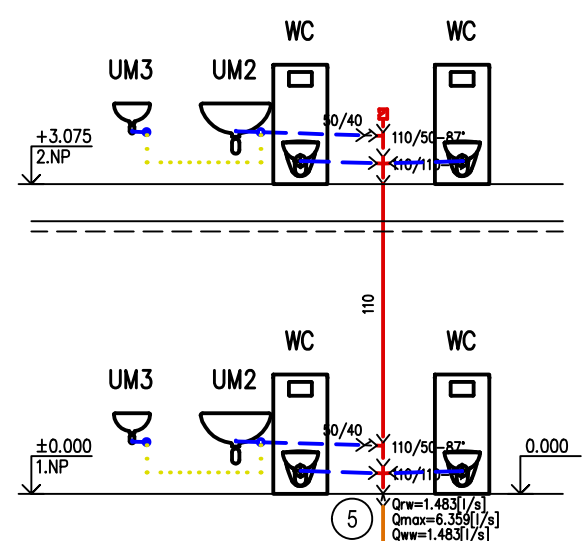
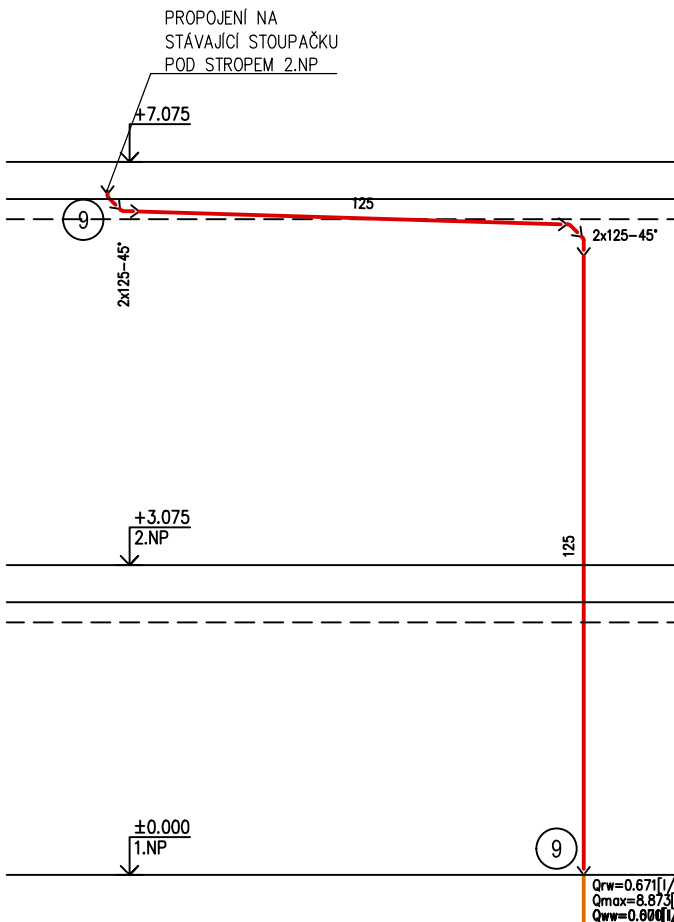
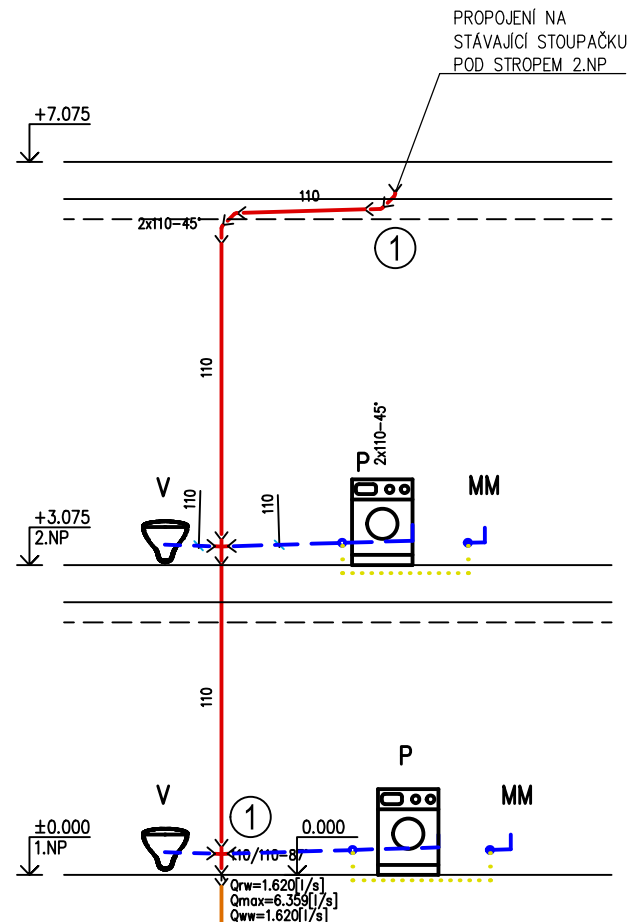
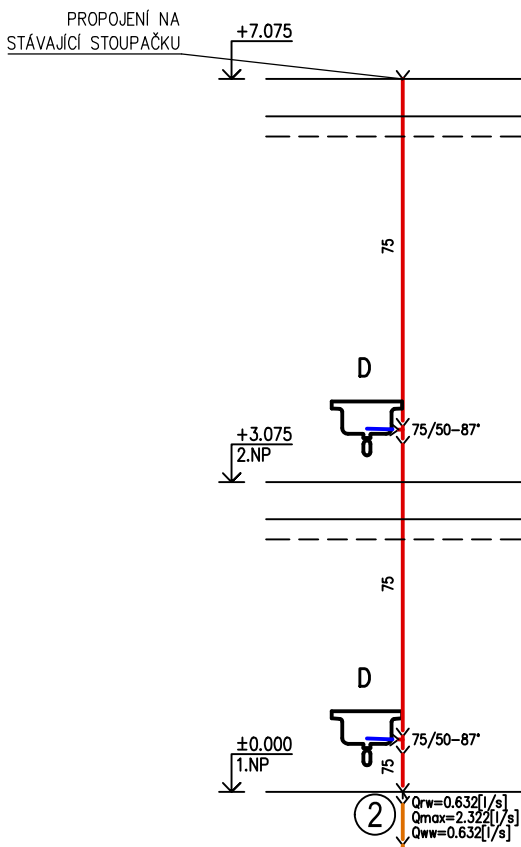
Myčka podložných mís



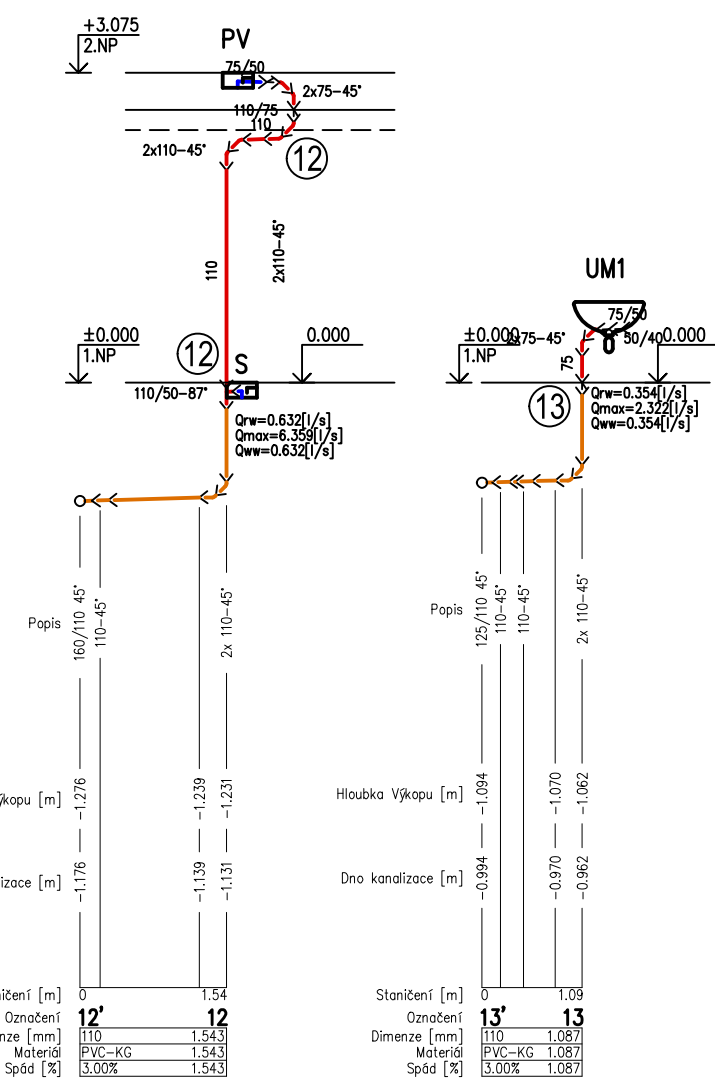
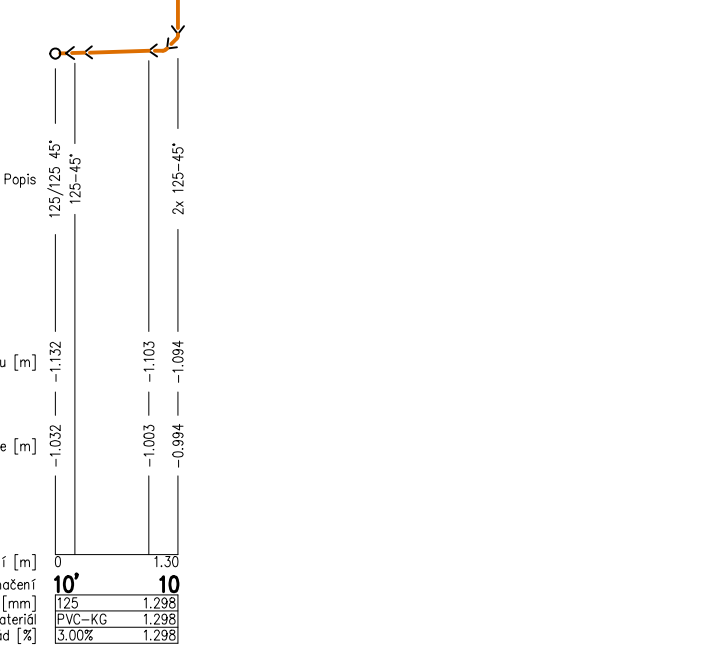
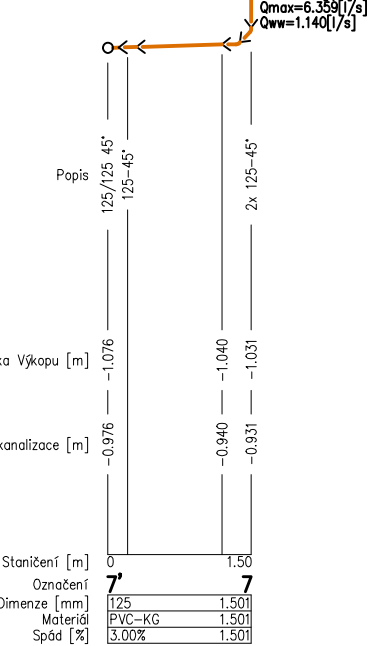
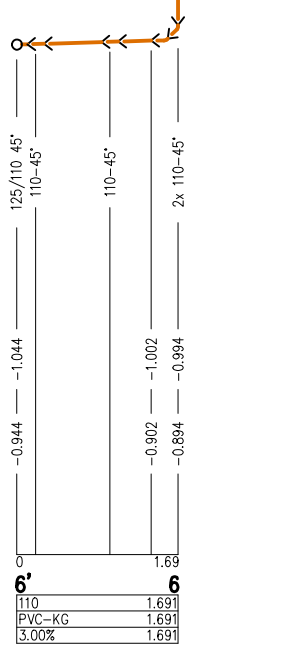
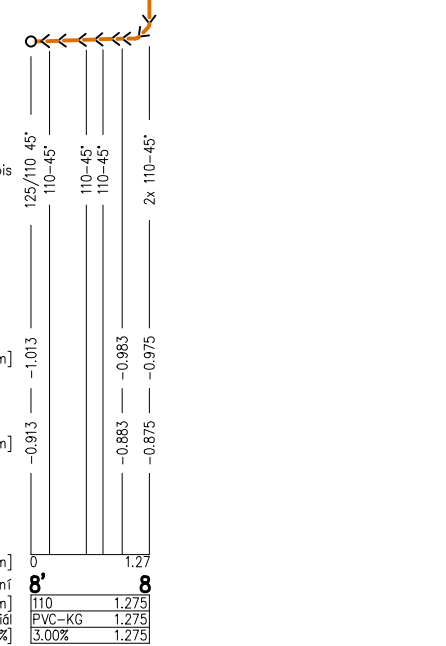
- A. Teplá voda 15 mm (1/2" vnější) - přívod roháčkový ventil  
B. Studená voda 15 mm (1/2" vnější) - přívod roháčkový ventil  
C. Odpad 5 do zdi Ø 110 mm (HT110 / DN100) - napojení odpadu zároveň se zdi  
E. El. připojení do vypínače kabelem s délkou 3m - na stěně v okolí myčky se umístí vypínač 16 A a buď drážkou, nebo lištou se napojí myčka do vypínače. Umístění vypínače závisí na místních podmínkách, vždy však alespoň v minimální stanovené výšce a v dostatečné vzdálenosti pro kabel.  
-Myčka musí být připojena k "ochrannému pospojení" pokud v místnosti není přivedena ekvipotenciální svorkovnice je nutno ji dodělat.  
-El. přívod myčky musí být na samostatném okruhu. NELZE být napojen na místní zásuvkový okruh!!!



OBJEDNATEL	SRDCE V DOMĚ P.O. Klentnice 81 692 01 Mikulov	PROJEKTANT	Ing. Jan Řehoř Podevsi 175/7 725 28 Ostrava-Hošťalkovice tel.: 604 139 207	ZODPOVĚDNÝ PROJEKTANT	Ing. Jan Řehoř Podevsi 175/7 725 28 Ostrava-Hošťalkovice ČKAIT 1103832
STAVBA	Humanizace třetí domácnosti (stavební úpravy) Klentnice 81, 692 01 Klentnice k.ú. Klentnice, č.p. 389			FORMÁT	A2
				STUPĚN	DPS
				MĚŘÍTKO	1:50
				DATUM	23/10/2023
OBSAH	Kanalizace 2.NP			VÝKRES Č.	
Díl	D.1.4.1 Technika prostředí staveb - ZTI			KOPE Č.	



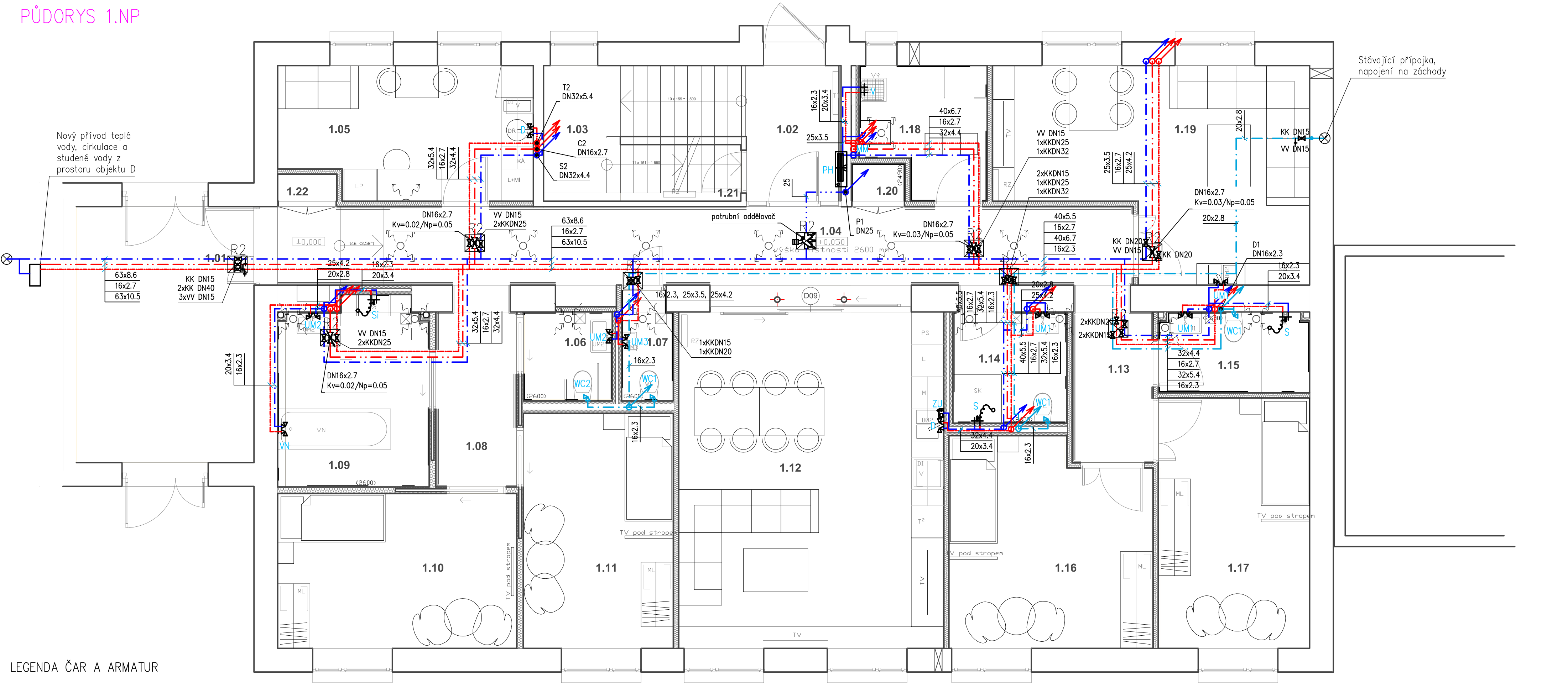
OBJEDNATEL SRDCE V DOMĚ P.O. Klentnice 81 692 01 Mikulov		PROJEKTANT Ing. Jan Řehoř Podevsi 175/7 725 28 Ostrava-Hošálkovice tel.: 604 139 207		ZODPOVĚDNÝ PROJEKTANT Ing. Jan Řehoř Podevsi 175/7 725 28 Ostrava-Hošálkovice ČKAIT 1103832	
STAVBA Humanizace třetí domácnosti (stavební úpravy) Klentnice 81, 692 01 Klentnice k.ú. Klentnice, č.p. 389				FORMÁT A2	
				STUPEŇ DPS	
				MĚŘÍTKO 1:75	DATUM 23/10/2023
OBSAH Rozvinutý řez kanalizace 1				VÝKRES Č.	KOPEČ.
DÍL D.1.4.1 Technika prostředí staveb - ZTI				D.1.4.1-03	



OBJEDNATEL	SRDCE V DOMĚ P.O. Klentnice 81 692 01 Mikulov	PROJEKTANT	Ing. Jan Řehoř Podevší 175/7 725 28 Ostrava-Hošťálkovice tel.: 604 139 207	ZODPOVĚDNÝ PROJEKTANT	Ing. Jan Řehoř Podevší 175/7 725 28 Ostrava-Hošťálkovice ČKAIT 1103832
STAVBA	Humanizace třetí domácnosti (stavební úpravy) Klentnice 81, 692 01 Klentnice k.ú. Klentnice, č.p. 389	FORMÁT	594*297 mm		
		STUPEŇ	DPS		
		MĚŘÍTKO	1:75	DATUM	23/10/2023
OBSAH	Rozvinutý řez kanalizace 2	VÝKRES Č.	KOPIE Č.		
Díl	D.1.4.1 Technika prostředí staveb - ZTI	D.1.4.1-04			



PŮDORYS 1.NP



LEGENDA ČAR A ARMATUR

- Potrubí teplé vody PPR PN20, polyfúzní svary, izolace PE tl.20 mm, ve stěnách tl.13 mm
- . - . - Potrubí cirkulace teplé vody PPR PN20, polyfúzní svary, izolace PE tl.20 mm
- . - . - Potrubí studené vody PPR PN16, polyfúzní svary, izolace PE tl.9 mm
- . - . - Rozvod vody pro WC PPR PN16, polyfúzní svary, izolace PE tl.9 mm
- . - . - Rozvod požární vody z nízkouhlíkové oceli, spojování lisováním, DN25

UM1 Umyvadlo 600X490 mm  
Umyvadlová, stojánková páková baterie, chrom  
2xrohový ventil g1/2 x 3/8", zápachová uzávěrka, výška vývodu kanalizace 530 mm, výška vývodu sv a tv 580 mm

UM2 Bezbariérové umyvadlo 640X550 mm,  
Místošetřící sifon, sklopné zrcadlo  
Stojánková umyvadlová baterie pro tělesně postižené bez výpusti  
2xrohový ventil g1/2 x 3/8", zápachová uzávěrka, výška vývodu kanalizace 530 mm, výška vývodu sv a tv 580 mm

UM3 Umyvátko 400X340 mm,  
Umyvadlová, stojánková páková baterie, chrom  
2xrohový ventil g1/2 x 3/8", zápachová uzávěrka, výška vývodu kanalizace 530 mm, výška vývodu sv a tv 580 mm

WC1 WC kombi, odpad vodorovný  
Sedátko WC duraplastové s kov. Panty  
zadní připojení kanalizace výška 185 mm, výška připojení SV 700 mm, SV g 1/2"

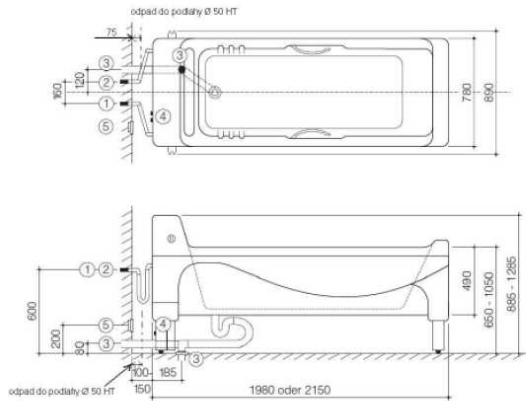
WC2 Závěsný klozet invalidní s hlubokým splachováním, doporučená výška instalace je 45 cm.  
Délka klozetu je 70 cm,  
Sedátko WC duraplastové s kov. Panty, prodlužovací sada  
zadní připojení kanalizace výška 185 mm, výška připojení SV 700 mm, SV g 1/2"  
Madlo pevné délky 900 mm 1 ks, madlo sklopné délky 800 mm 1 ks

Si Podomítková sprchová sada, sklopné sedátko ve výši 500 mm  
Výška vývodu vody 900 mm, sklopné madlo délky 800 mm  
Sprchový žlab ke stěně délka 750 mm, 1ks  
Výška vývodu kanalizace –85 mm

S Podomítková sprchová sada  
Výška vývodu vody 1000 mm  
Sprchový žlab ke stěně délka 750 mm, 1ks  
Výška vývodu kanalizace –85 mm

PH Hydrant s tvarově stálou hadicí D25/30

VN Speciální koupací vana



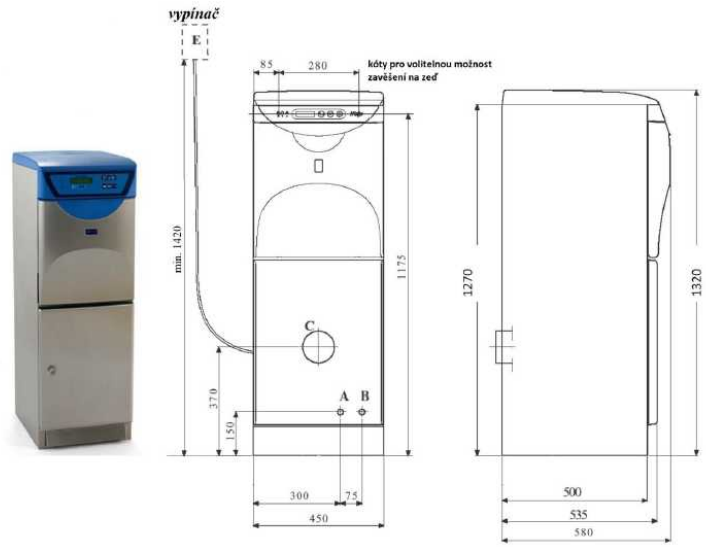
- Vodoinstalace
- 1) Připojení teplé vody R 1/2" nebo R 3/4" tlakovou hadicí pomocí převlečné matice. Výstup vody ze zdi uzavíracím ventilem R 1/2" nebo R 3/4"
  - 2) Připojení studené vody R 1/2" nebo R 3/4" tlakovou hadicí pomocí převlečné matice. Výstup vody ze zdi uzavíracím ventilem R 1/2" nebo R 3/4"
  - 3) Odpad do zdi nebo do podlahy, HT odpadní trubka DN 50 mm (protizápachový sifon je součástí dodávky)
  - 4) Sifonový kabel 2 m dlouhý, 3 x 1,5. Uzemňovací kabel 2m dlouhý, 1 x 4 (oba jsou součástí dodávky).
  - 5) Připojujeme do vodotěsné krabice (viz 5)
  - 6) Vodotěsná elektro krabice za vanou propojená „hrušňovým“ s hlavním vypínačem s proudovou ochranou. Přívod do vypínače 16A, chráněný 30 mA. Umístění vypínače dle norem vlevo nebo správo od vany – TENTO BOD ZAJISTUJE ODBERATEL, STEJNĚ JAKO REVIZI ELEKTRICKÉHO PŘÍPOJENÍ!
- Pozn. Odpad do podlahy co nejblíže zdi! Dodržet rozměry dle výkresu!

ZU Podomítková zápachová uzávěrka pro připojení pračky, myčky

D Dřez, součást dodávky kuchyňské linky,  
Dřezová stojánková páková baterie, chrom  
2xrohový ventil g 1/2x3/8", zápachová uzávěrka,  
výška vývodu kanalizace 530 mm, výška vývodu sv a tv 580 mm

V Keramická závěsná výlečka s modulem pro zavěšení, nástěnná páková baterie g1/2"  
výška vývodu pro kanalizaci 230 mm, výška sv a tv 1100 mm

MM Myčka podložných mís



- A. Teplá voda 15 mm (1/2" vnější) - přívod roháčkový ventil  
B. Studená voda 15 mm (1/2" vnější) - přívod roháčkový ventil  
C. Odpad S do zdi Ø 110 mm (HT110 / DN100) - napojení odpadu zároveň se zdi  
D. Připojení do vypínače kabelem s délkou 3m - na stěně v okolí myčky se umístí vypínač 16 A a buď drážkou, nebo lištou se napojí myčka do vypínače. Umístění vypínače závisí na místních podmínkách, vždy však alespoň v minimální stanovené výšce a v dostatečné krátké vzdálenosti pro kabel.  
-Myčka musí být připojena k "ochraněmu pospojování" pokud v místnosti není přivedena ekvipotenciální svorkovnice je nutno ji dodělat.  
-El. přívod myčky musí být na samostatném okruhu. NELZE být napojen na místní zásuvkový okruh!!!

PO Potrubní oddělovač DN25

VV Vyvažovací ventil cirkulace

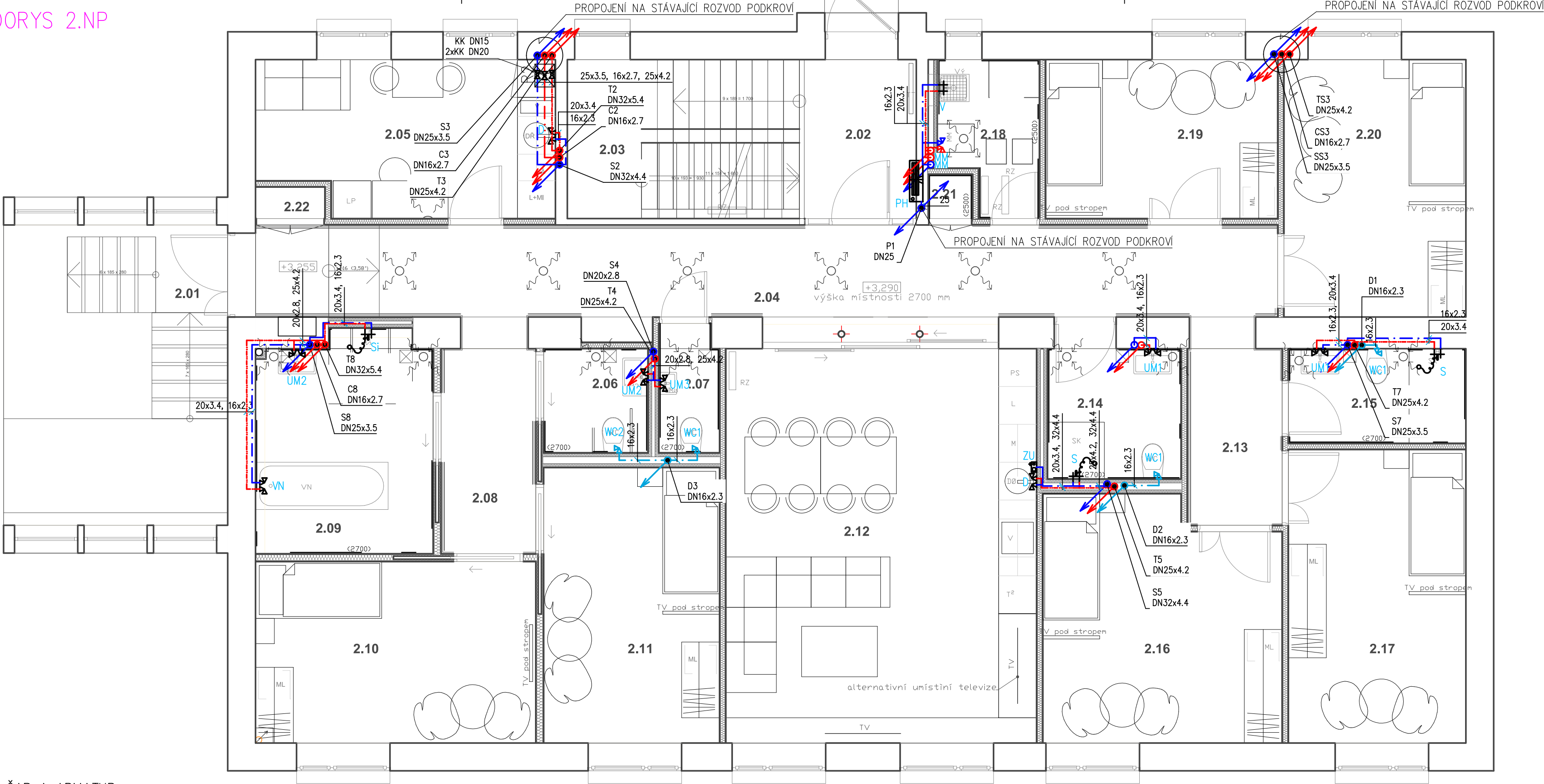
R2 Revizní dvířka na rozvodu vody 300x300 mm, pohled



OBJEDNATEL	SRDCE V DOMĚ P.O. Klentnice 81 692 01 Mikulov	PROJEKTANT	Ing. Jan Řehoř Podevsi 175/7 725 28 Ostrava-Hoštkovice tel.: 604 139 207	ZODPOVĚDNÝ PROJEKTANT	Ing. Jan Řehoř Podevsi 175/7 725 28 Ostrava-Hoštkovice ČKAIT 1103832
STAVBA	Humanizace třetí domácnosti (stavební úpravy) Klentnice 81, 692 01 Klentnice k.ú. Klentnice, č.p. 389			FORMÁT	A2
				STUPEŇ	DPS
				MĚRÍTKO	1:50
OBSAH	Rozvod vody 1.NP			DATUM	23/10/2023
DĚL	D.1.4.1 Technika prostředí staveb - ZTI			VÝKRES Č.	KOPIE Č.
					D.1.4.1–05



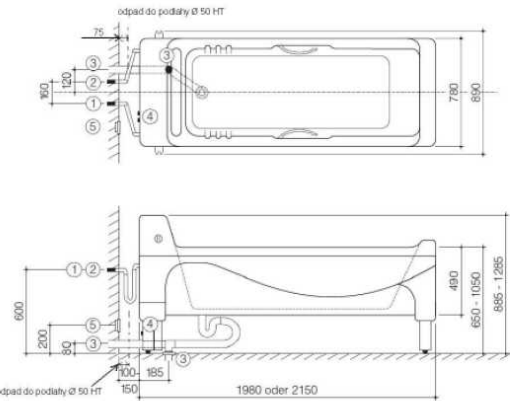
PŮDORYS 2.NP



LEGENDA ČAR A ARMATUR

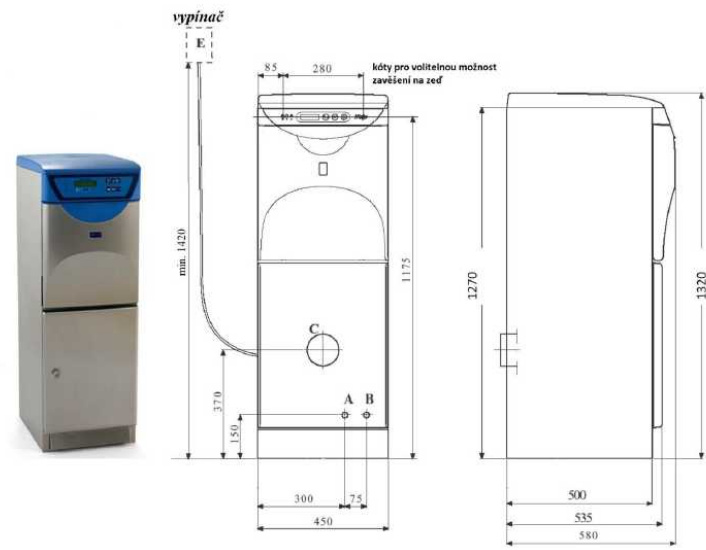
- Potrubí teplé vody PPR PN20, polyfúzní svary, izolace PE tl.20 mm, ve stěnách tl.13 mm
- Potrubí cirkulace teplé vody PPR PN20, polyfúzní svary, izolace PE tl.20 mm
- Potrubí studené vody PPR PN16, polyfúzní svary, izolace PE tl.9 mm
- Rozvod vody pro WC PPR PN16, polyfúzní svary, izolace PE tl.9 mm
- Rozvod požární vody z nízkouhlíkové oceli, spojování lisováním, DN25
- UM1 Umyvadlo 600X490 mm  
Umyvadlová, stojánková páková baterie, chrom  
2xrohový ventil g1/2 x 3/8", zápachová uzávěrka, výška vývodu kanalizace 530 mm, výška vývodu sv a tv 580 mm
- UM2 Bezbariérové umyvadlo 640X550 mm,  
Místošetřící sifón, sklopné zrcadlo  
Stojánková umyvadlová baterie pro tělesně postižené bez výpusti  
2xrohový ventil g1/2 x 3/8", zápachová uzávěrka, výška vývodu kanalizace 530 mm, výška vývodu sv a tv 580 mm
- UM3 Umyvátko 400X340 mm,  
Umyvadlová, stojánková páková baterie, chrom  
2xrohový ventil g1/2 x 3/8", zápachová uzávěrka, výška vývodu kanalizace 530 mm, výška vývodu sv a tv 580 mm
- WC1 WC kombi, odpad vodorovný  
Sedátko WC duraplastove s kov. Panty  
zadní připojení kanalizace výška 185 mm, výška připojení SV 700 mm, SV g 1/2"
- WC2 Závěsný klozet invalidní s hlubokým splachováním, doporučená výška instalace je 45 cm.  
Délka klozetu je 70 cm,  
Sedátko WC duraplastove s kov. Panty, prodlužovací sada  
zadní připojení kanalizace výška 185 mm, výška připojení SV 700 mm, SV g 1/2"  
Madlo pevné délky 900 mm 1 ks, madlo sklopné délky 800 mm 1 ks
- Si Podomítková sprchová sada, sklopné sedátko ve výši 500 mm  
Výška vývodu vody 900 mm, sklopné madlo délky 800 mm  
Sprchový žlab ke stěně délka 750 mm, 1ks  
Výška vývodu kanalizace –85 mm

- S Podomítková sprchová sada  
Výška vývodu vody 1000 mm  
Sprchový žlab ke stěně délka 750 mm, 1ks  
Výška vývodu kanalizace –85 mm
- PH Hydrant s tvarově stálou hadicí D25/30
- VN Speciální koupací vana



- Vodoinstalace
- Připojení teplé vody R 1/2" nebo R 3/4" tlakovou hadicí pomocí převlečné matice. Výstup vody ze zdi uzavíracím ventilem R 1/2" nebo R 3/4".
  - Připojení studené vody R 1/2" nebo R 3/4" tlakovou hadicí pomocí převlečné matice. Výstup vody ze zdi uzavíracím ventilem R 1/2" nebo R 3/4".
  - Odpad do zdi nebo do podlahy, HT odpadní trubka DN 50 mm (protizápachový sifon je součástí dodávky).
- Pozn. Odpad do podlahy co nejblíže zdi! Dodržet rozměry dle výkresu!
- Elektroinstalace 230/240 V, 50 Hz, 7 A, 1-fázový, střídivý
  - Sifonový kabel 2 m dlouhý, 3 x 1,5, Uzemňovací kabel 2m dlouhý, 1 x 4 (obojí je součástí dodávky). Připojujeme do vodotěsné krabice (viz S).
  - Vodotěsná elektro krabice za vanou propojená „husím krkem“ s hlavním vypínačem s proudovou ochranou. Přívod do vypínače 16A, chráněn 30 mA. Umístění vypínače dle norem vlevo nebo vpravo od vany – TENTO BOD ZAJIŠTUE ODBERATEL, STEJNĚ JAKO REVIZI ELEKTRICKÉHO PŘÍPOJENÍ!

- ZU Podomítková zápachová uzávěrka pro připojení pračky, myčky
- D Dřez, součást dodávky kuchyňské linky,  
Dřezová stojánková páková baterie, chrom  
2xrohový ventil g 1/2x3/8", zápachová uzávěrka,  
výška vývodu kanalizace 530 mm, výška vývodu sv a tv 580 mm
- V Keramická závěsná výlečka s modulem pro zavěšení, nástěnná páková baterie g1/2"  
výška vývodu pro kanalizaci 230 mm, výška sv a tv 1100 mm
- MM Myčka podložných mís



- A. Teplá voda 15 mm (1/2" vnější) - přívod roháčkový ventil  
B. Studená voda 15 mm (1/2" vnější) - přívod roháčkový ventil  
C. Odpad S do zdi Ø 110 mm (HT110 / DN100) - napojení odpadu zároveň se zdi  
E. El. připojení do vypínače kabelem s délkou 3m - na stěně v okolí myčky se umístí vypínač 16 A a buď drážkou, nebo štěrku se napojí myčka do vypínače. Umístění vypínače závisí na místních podmínkách, vždy však alespoň v minimální stavební výšce a v dostatečné krátké vzdálenosti pro kabel.  
-Myčka musí být připojena k "ochraněmu pospojování" pokud v místnosti není přivedena ekvipotenční síť  
-Koupací vana je nutno ji dodělat.  
-El. přívod myčky musí být na samostatném okruhu. NELZE být napojen na místní zásuvkový okruh!!!

- R2 Revizní dvířka na rozvodu vody 300x300 mm, pohled



OBJEDNATEL		PROJEKTANT		ZODPOVĚDNÝ PROJEKTANT	
SRDCE V DOMĚ P.O. Klentnice 81 692 01 Mikulov		Ing. Jan Řehoř Podevsi 175/7 725 28 Ostrava-Hoštkákovice tel.: 604 139 207		Ing. Jan Řehoř Podevsi 175/7 725 28 Ostrava-Hoštkákovice ČKAJT 1103832	
STAVBA Humanizace třetí domácnosti (stavební úpravy) Klentnice 81, 692 01 Klentnice k.ú. Klentnice, č.p. 389				FORMÁT A2	
				STUPEŇ DPS	
				MĚŘITKO 1:50	DATUM 23/10/2023
OBSAH Rozvod vody 2.NP				VÝKRES Č.	KOPIE Č.
Díl D.1.4.1 Technika prostředí staveb - ZTI				D.1.4.1–06	